




DOMINION TOWER
by **ZAHA HADID**



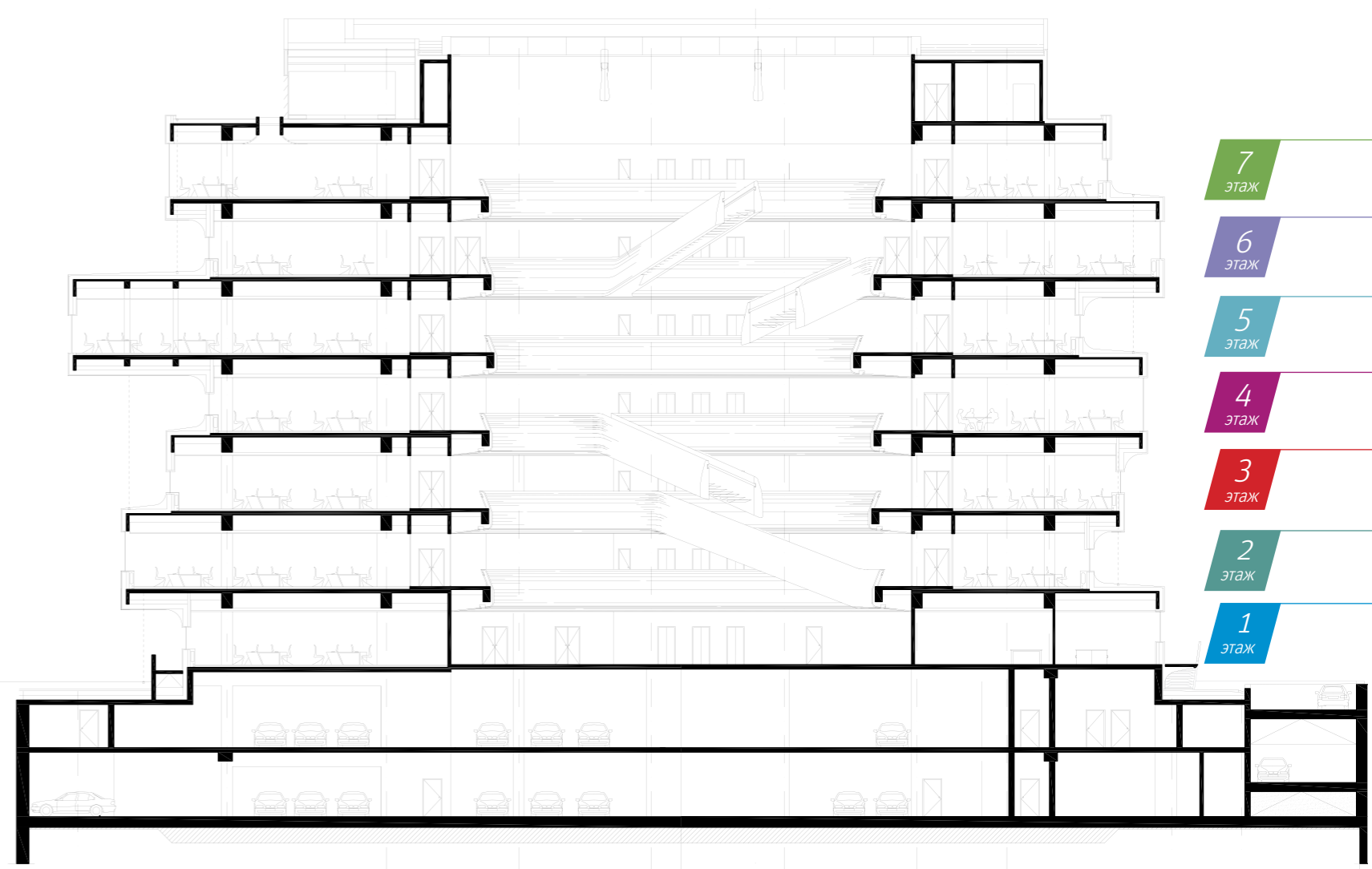
DOMINION TOWER – уникальный архитектурный бизнес-центр класса premium.
Автор концепции – всемирно известный архитектор **Заха Хадид**, единственная женщина в мире обладатель Притцкеровской премии.

Проект семиэтажного здания имеет динамичную сложную форму с консолями, выступающими на значительное расстояние относительно габаритов первого этажа, то нависающими, то отступающими вглубь.

Британские архитекторы стремились создать ощущение легкости здания как в экстерьере, так и в интерьере, в заполнении пространства светом и организации свободных открытых пространств в интерьерах.

Всё здание выполнено в сложившейся архитектурной манере Захи Хадид – в авангардном стиле, изменяющем традиционное представление о пространстве и архитектурной геометрии. Фасад облицован композитно-алюминиевыми панелями, окраска которых, как хамелеон, меняет оттенок в зависимости от угла зрения и степени освещенности. Оригинальная архитектура и уникальные отделочные материалы превращают офисный комплекс в произведение искусства.

уникальная архитектура
для уникального бизнеса



7
этаж

6
этаж

5
этаж

4
этаж

3
этаж

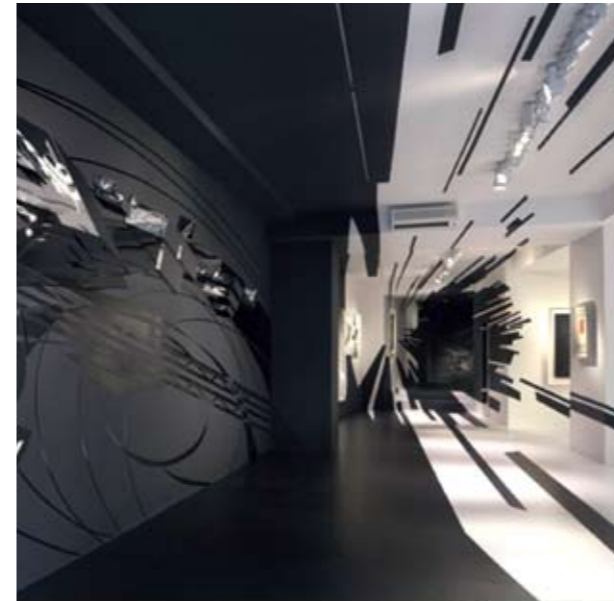
2
этаж

1
этаж

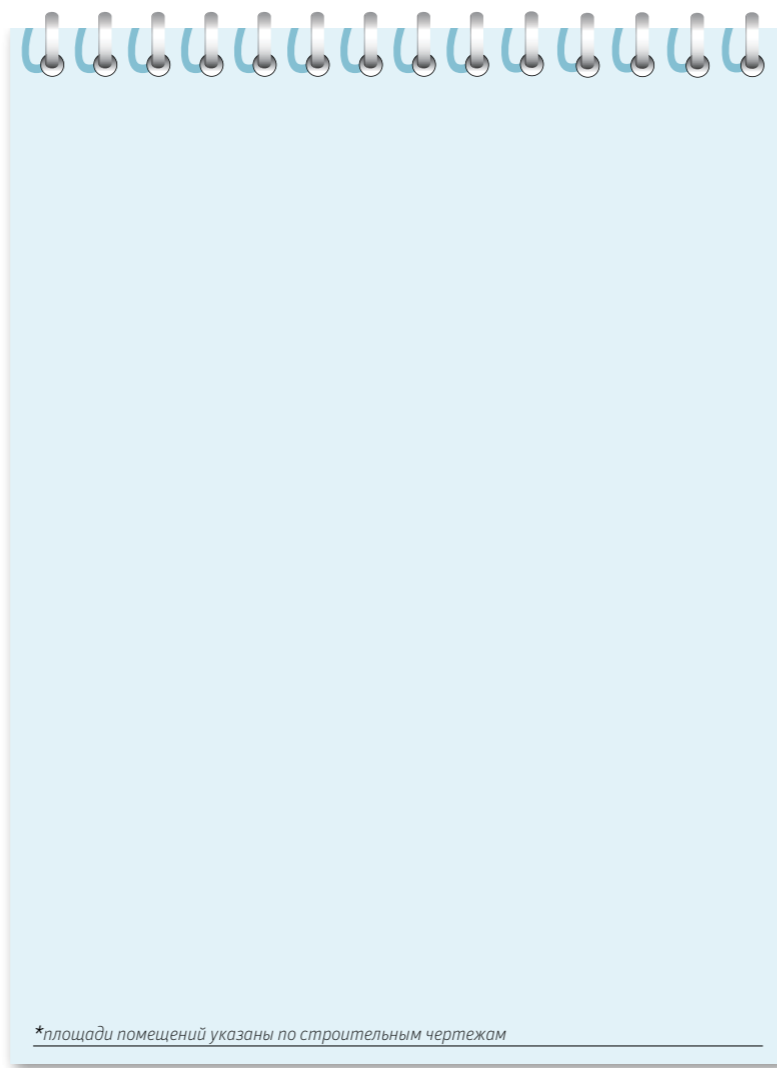




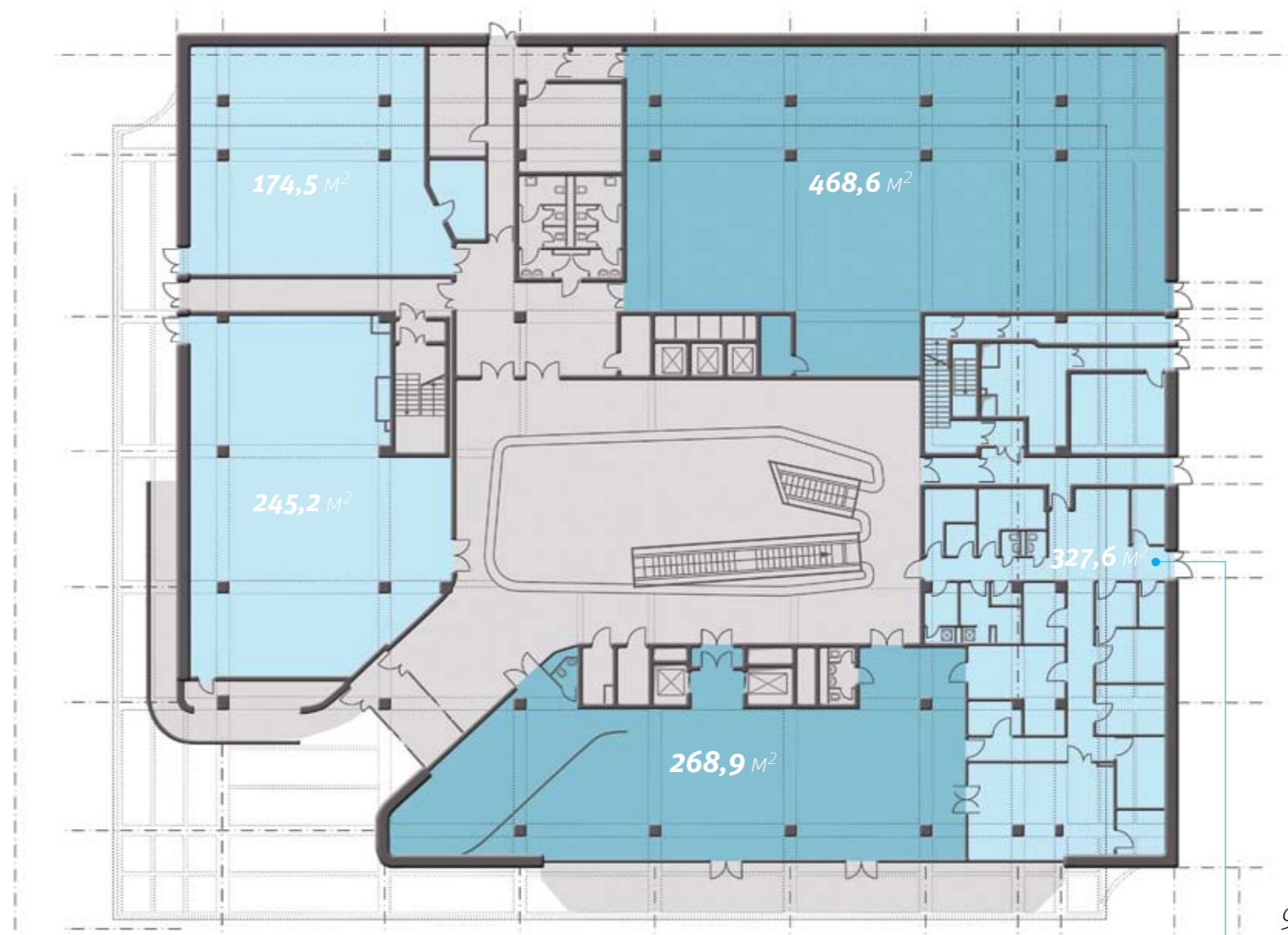
Архитектурное бюро **Zaha Hadid Architects** получило множество наград в знак признания своих выдающихся достижений в инновационной архитектуре от самых престижных институтов мирового уровня, в том числе Притцкеровского фонда, Фонда европейской архитектуры Мис ван дер Роэ, Американского института архитекторов, Королевского института британских архитекторов, Международного олимпийского комитета, Австралийской комиссии по делам науки и искусства, Колумбийского и Йельского университетов и др. **DOMINION TOWER** – архитектурный проект премиум-класса, соответствующий лучшим мировым образцам. В помещениях **DOMINION TOWER** реализовано абсолютно новое восприятие офисного пространства со всем комплексом авангардных архитектурных, планировочных, художественных и информационных средств.



1 этаж*

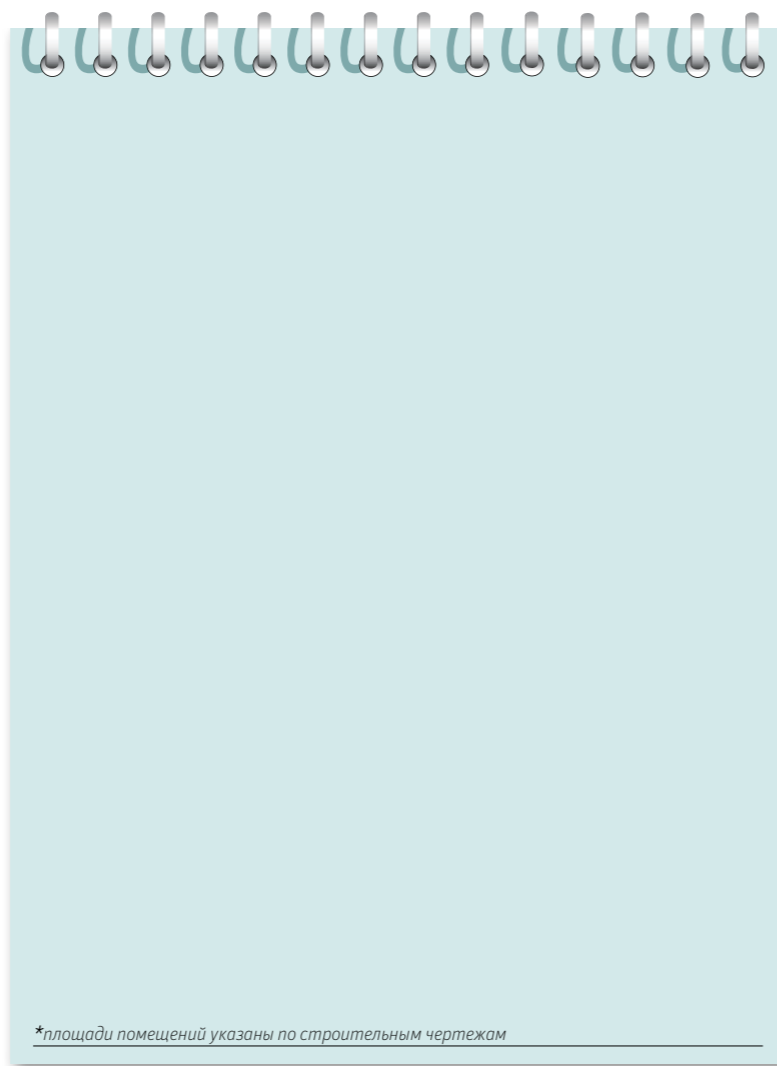


**площади помещений указаны по строительным чертежам*

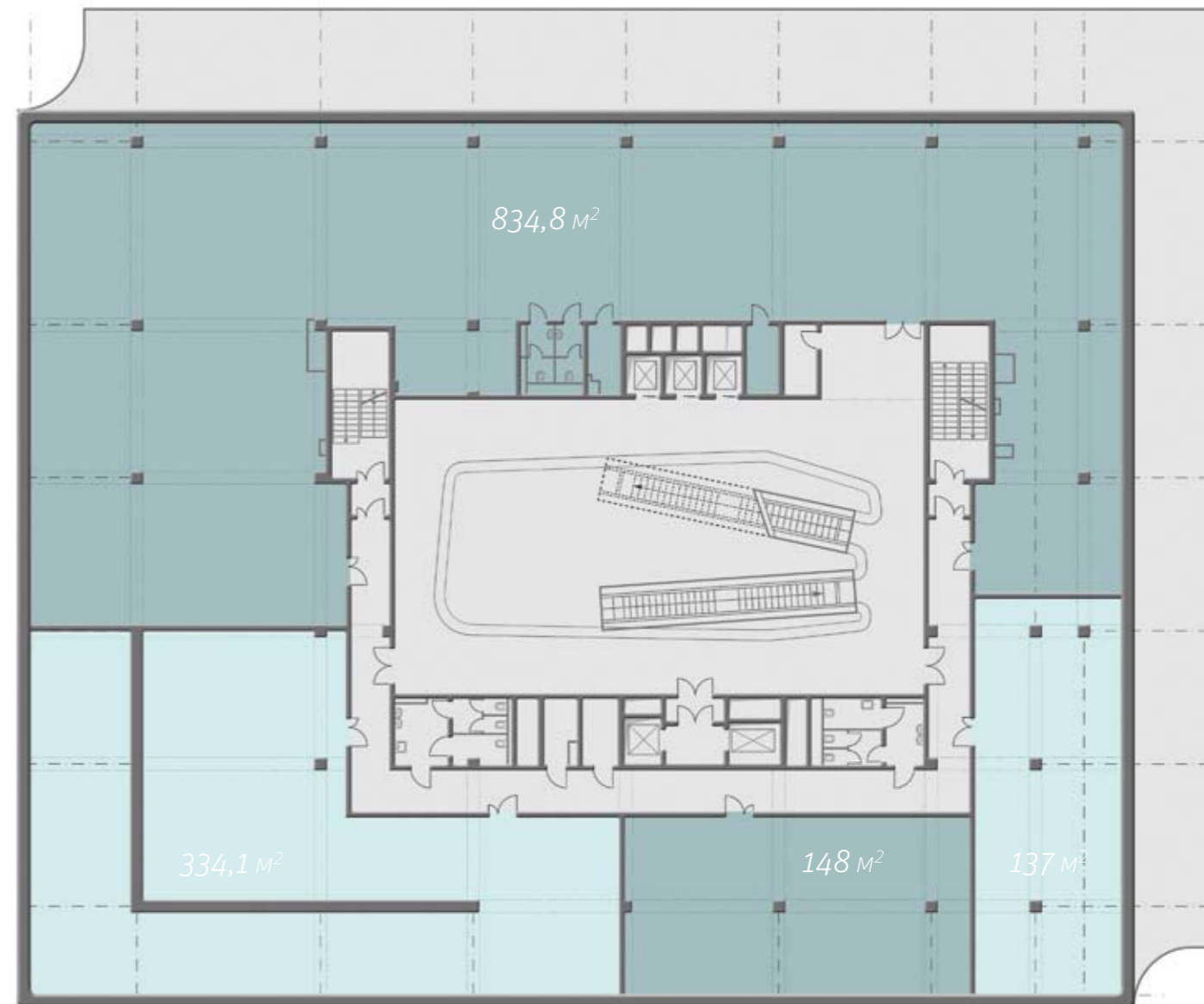


технологические помещения ресторана

2 этаж*

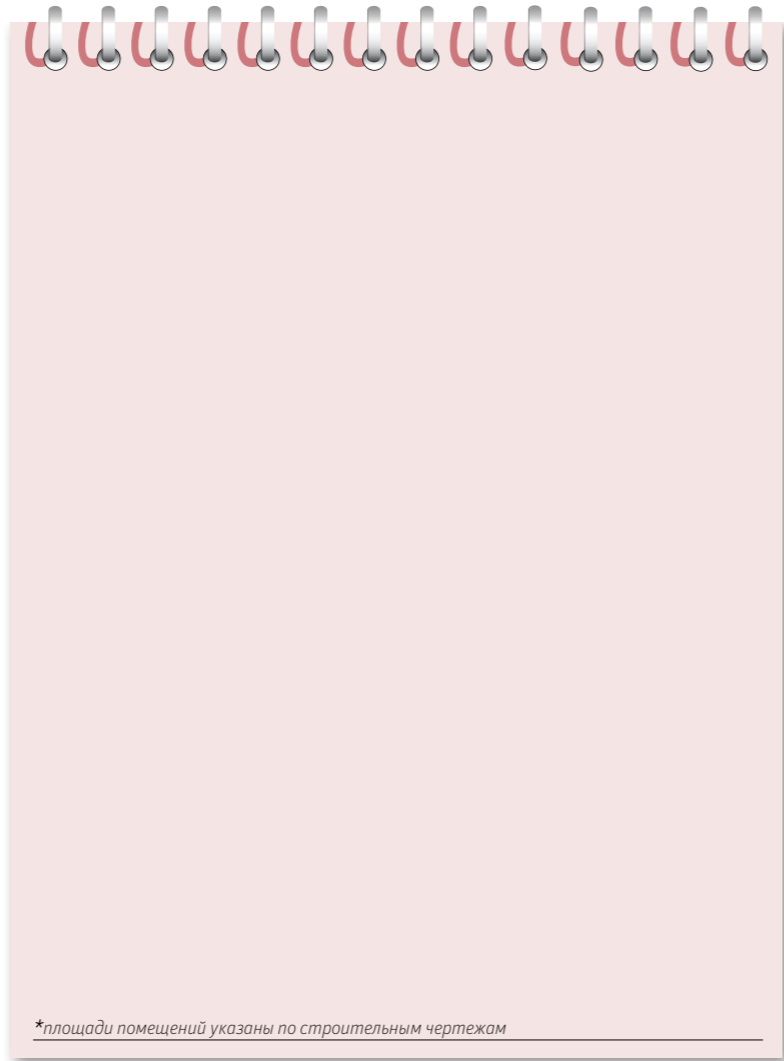


*площади помещений указаны по строительным чертежам

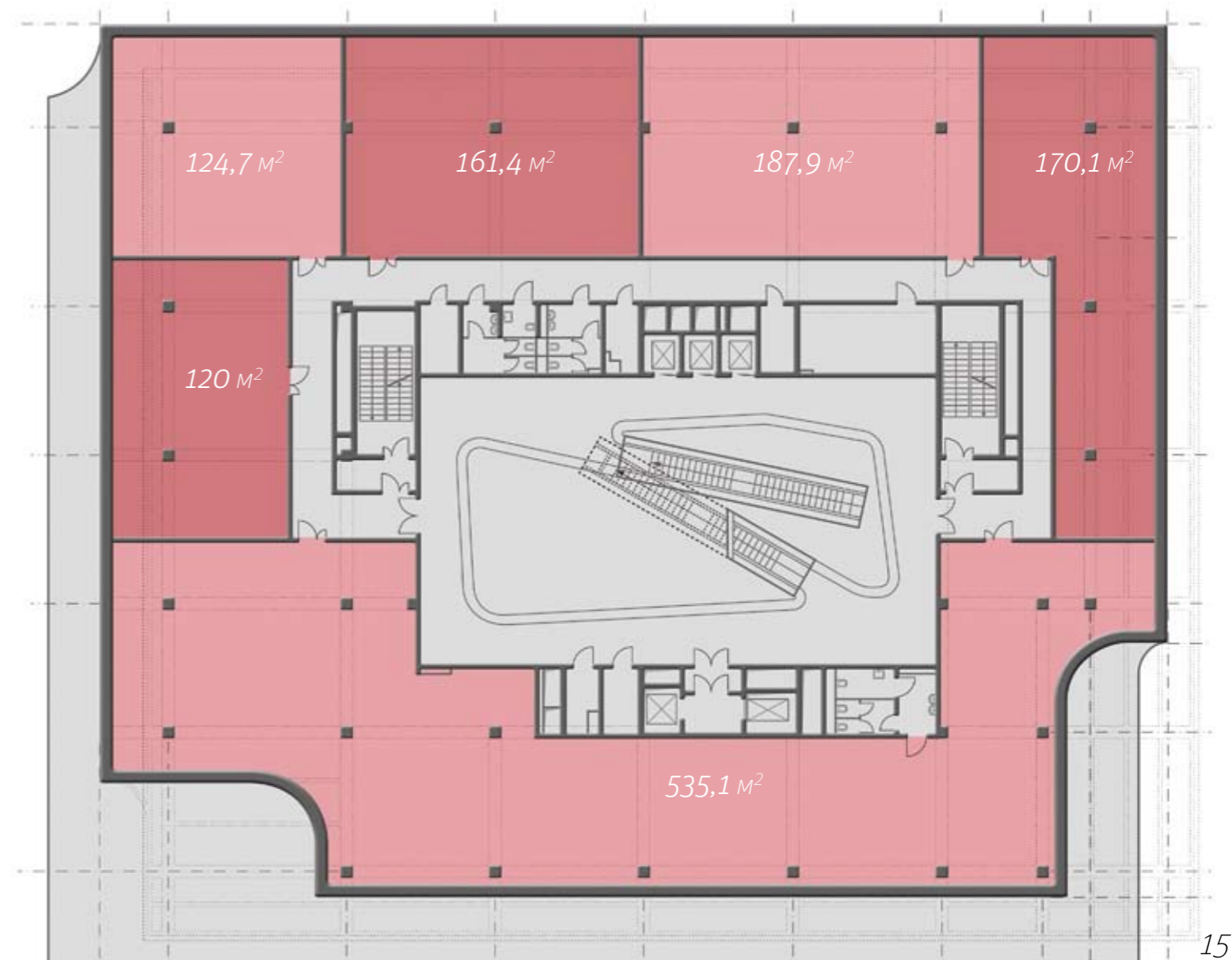




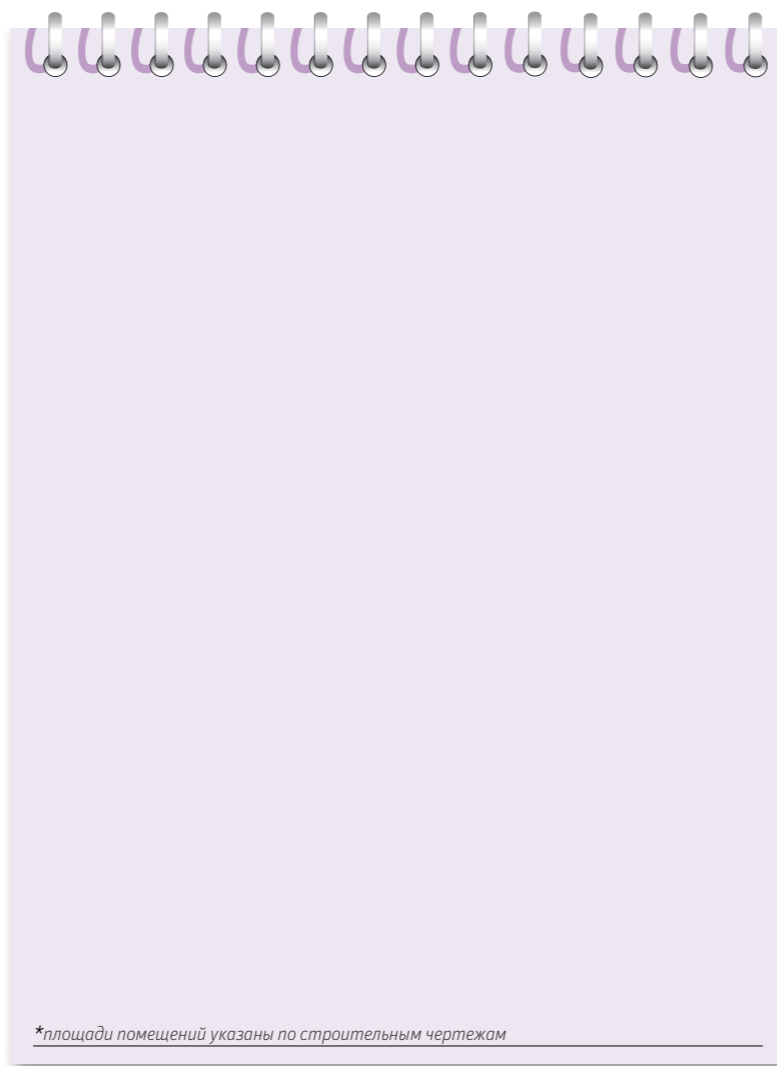
3 этаж*



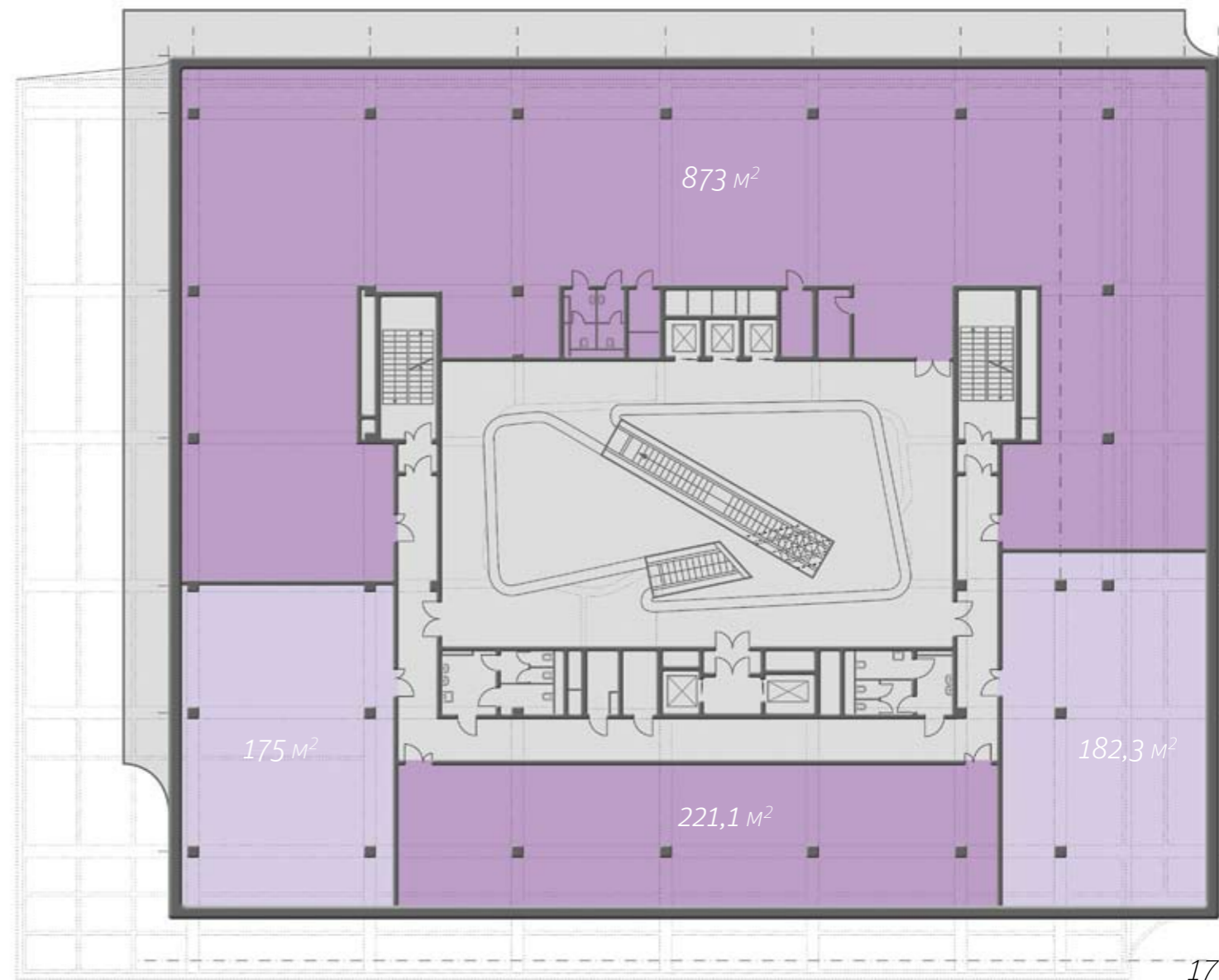
**площади помещений указаны по строительным чертежам*



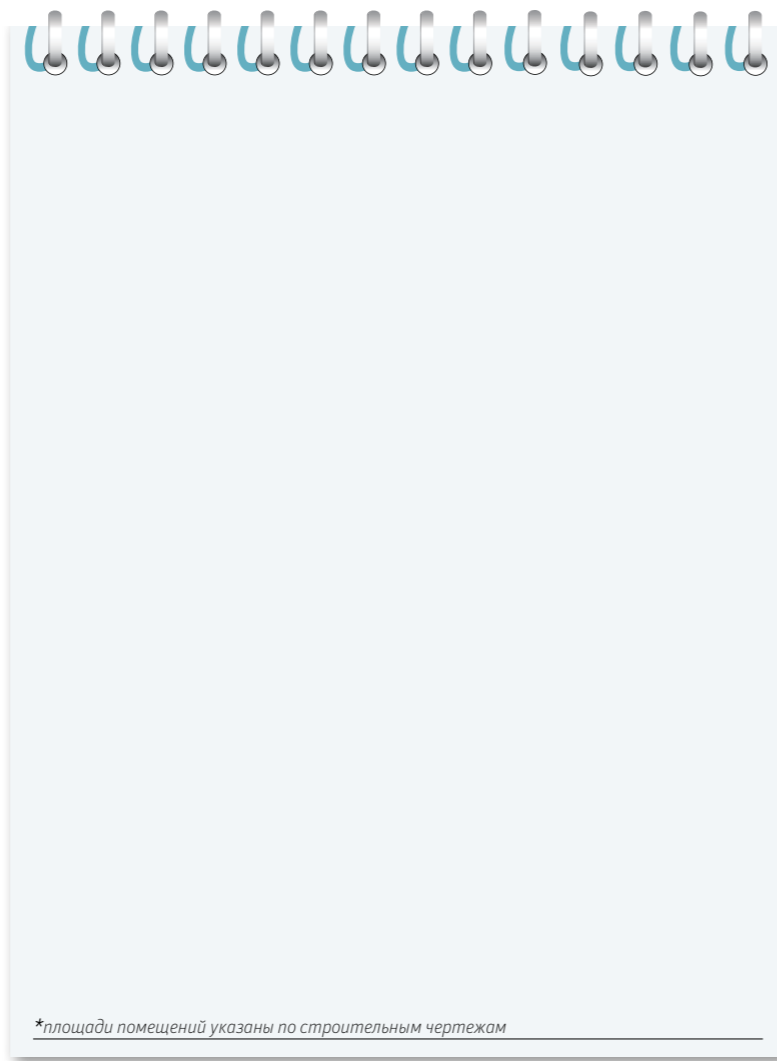
4 этаж*



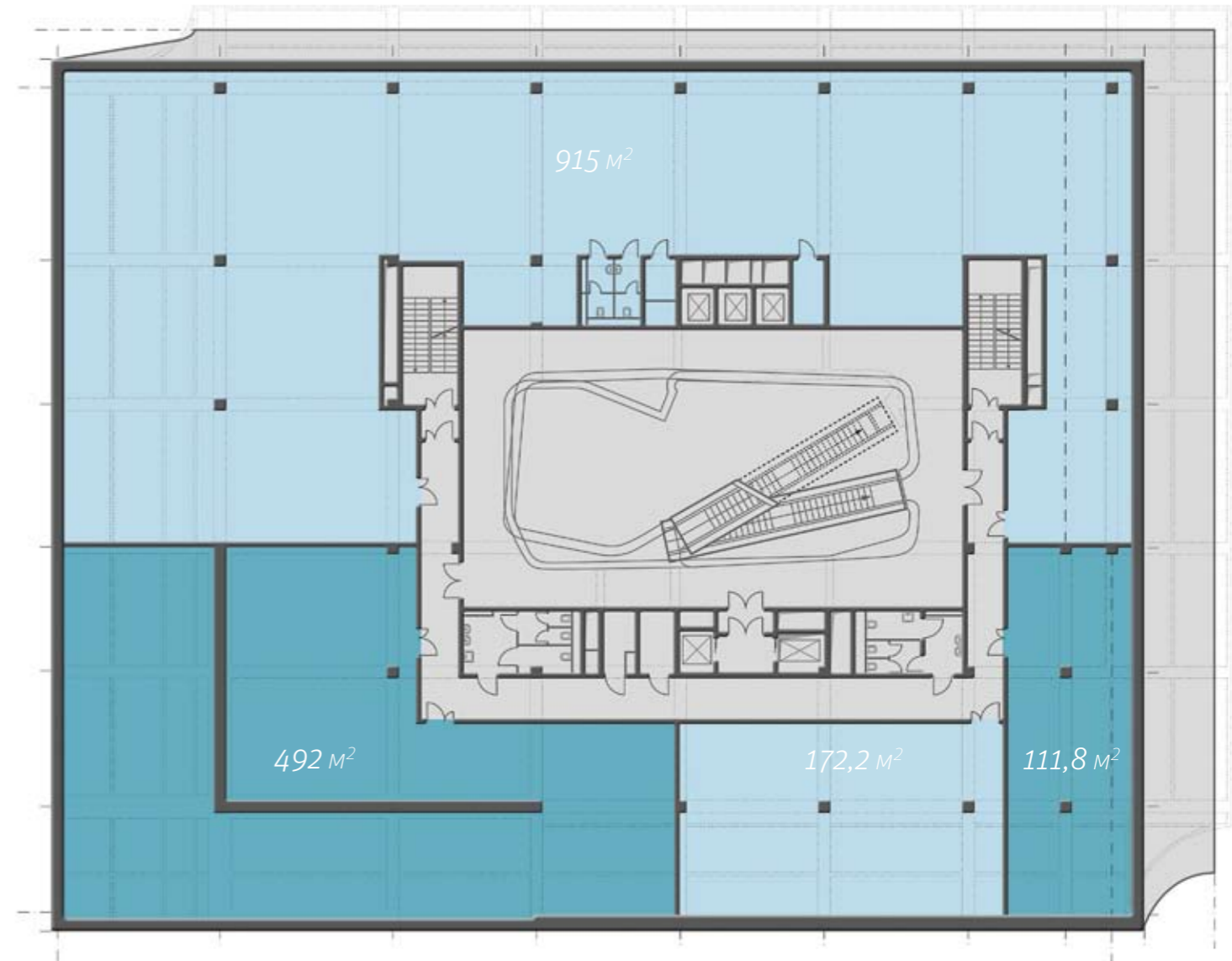
*площади помещений указаны по строительным чертежам



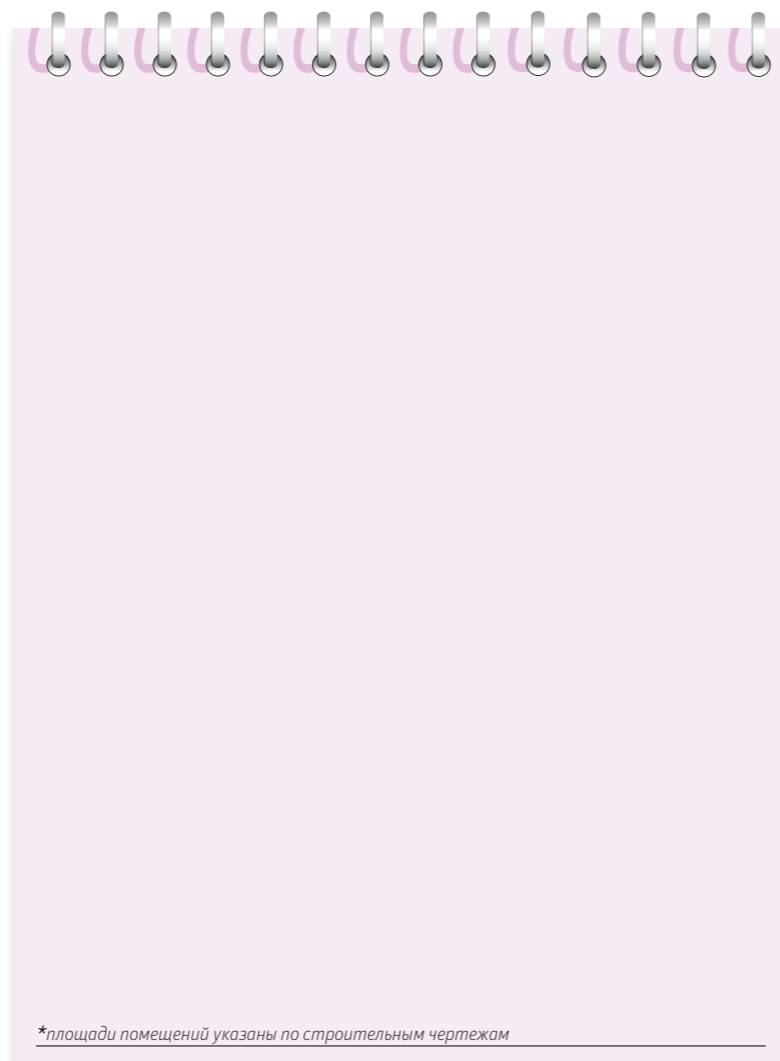
5 этаж*



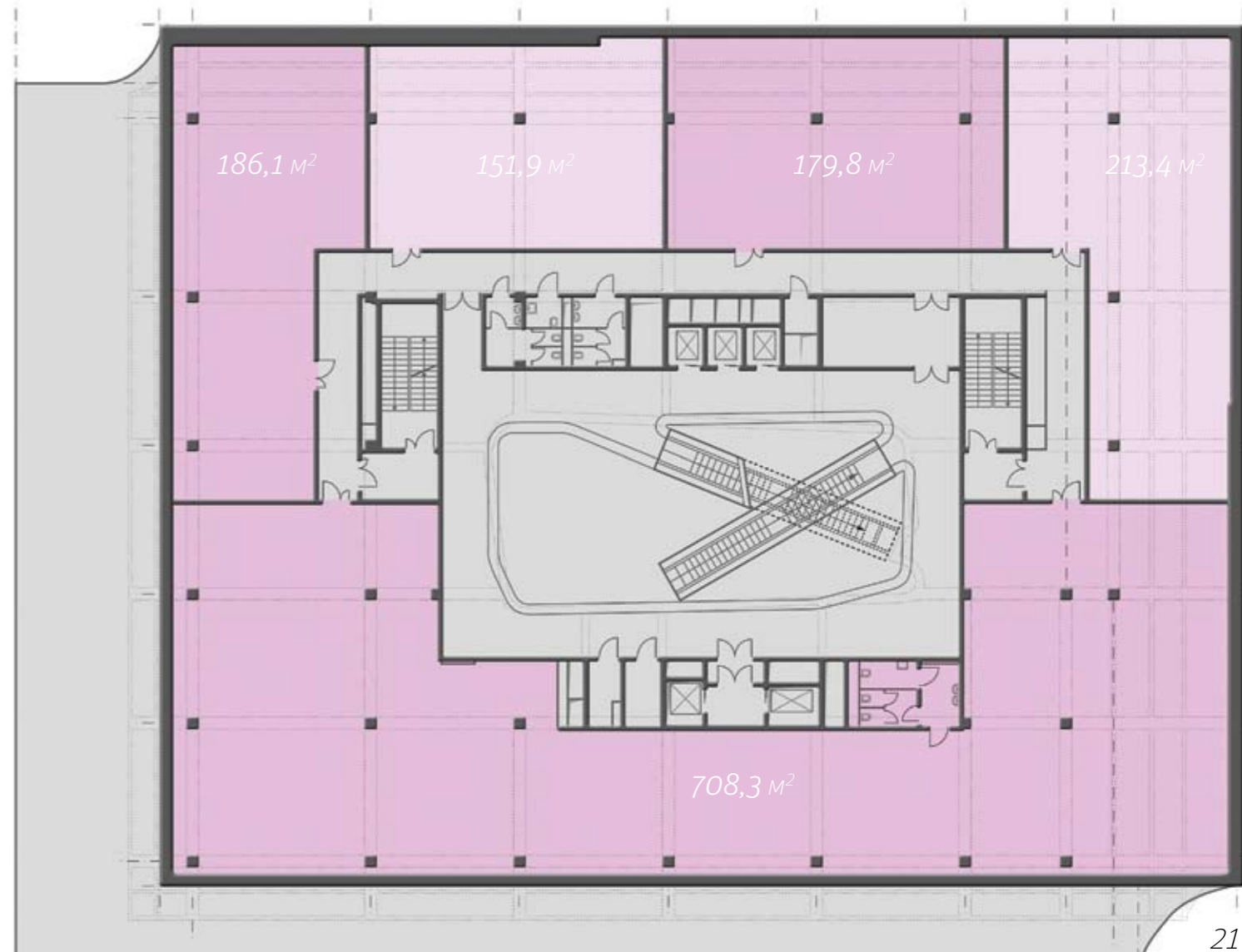
*площади помещений указаны по строительным чертежам



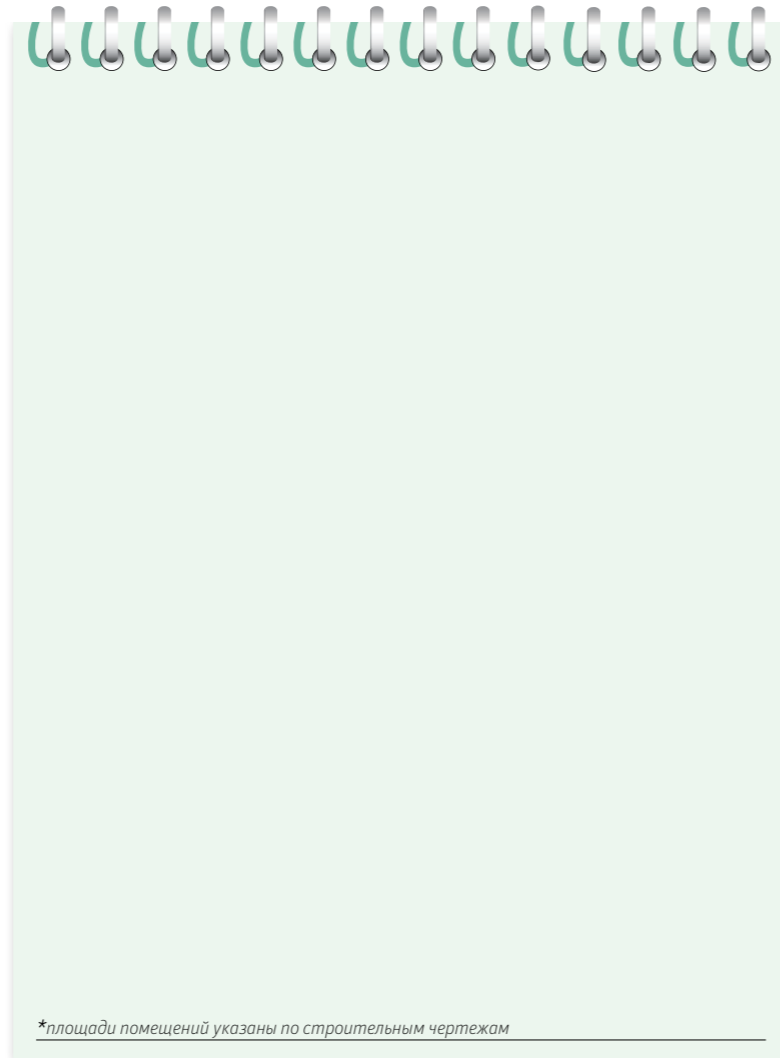
6 этаж*



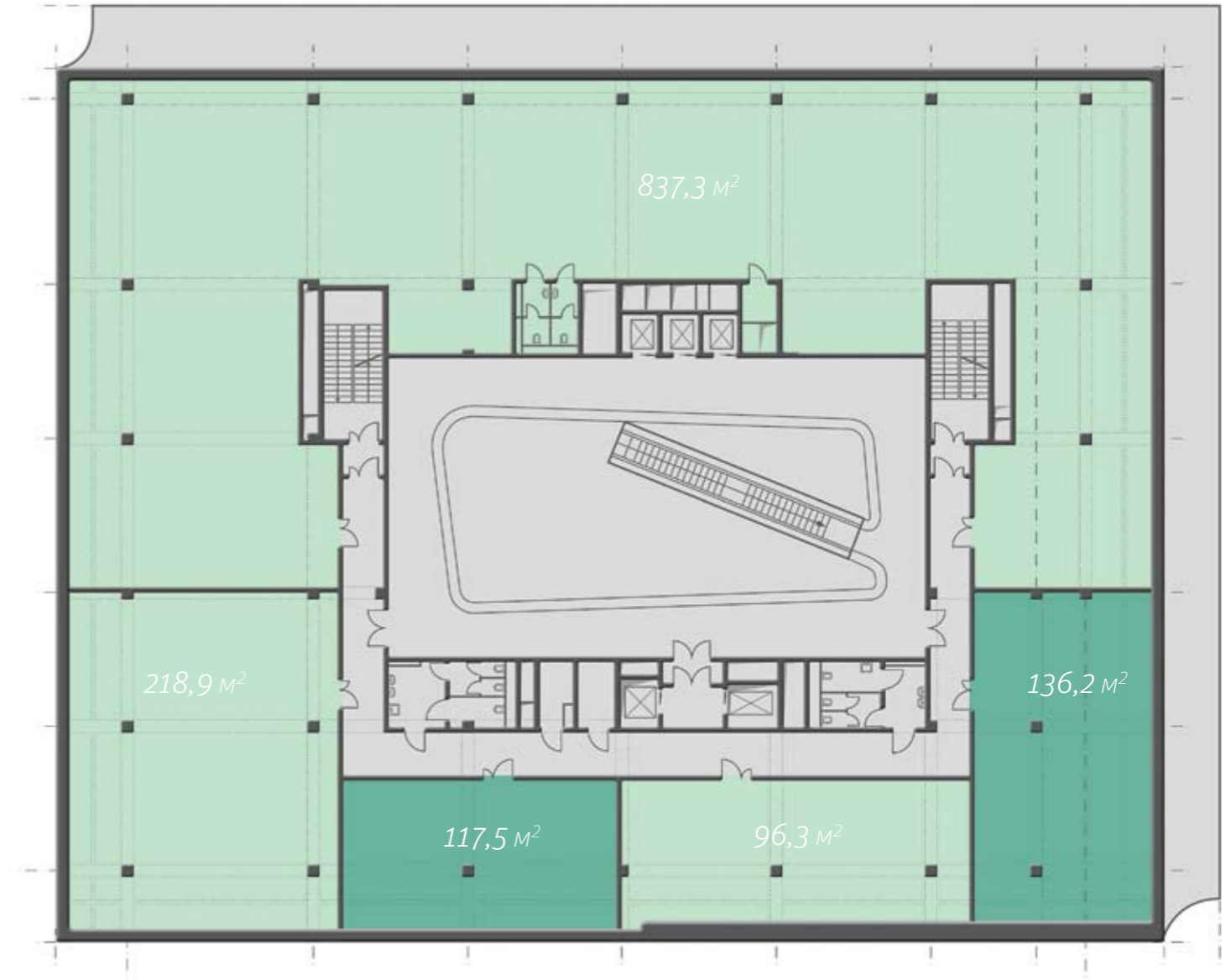
**площади помещений указаны по строительным чертежам*



7 этаж*



**площади помещений указаны по строительным чертежам*



Оснащение бизнес-центра **DOMINION TOWER** соответствует всем самым жестким требованиям к офисным зданиям класса premium:

- интегрированная многоканальная система отопления;
- система приточно-вытяжной вентиляции и кондиционирования, поддерживающая заданные параметры микроклимата с возможностью регулирования температурного режима по зонам;
- компьютеризированная система управления инженерными системами и оборудованием;
- автоматизированная противопожарная система со спринкерным пожаротушением, системой дымоудаления и оповещения о пожаре;
- система безопасности и контроля доступа;
- система видеонаблюдения по периметру здания и мест общего доступа;
- независимые электроконуры с источниками бесперебойного питания;
- оптоволоконные телекоммуникации, позволяющие использовать неограниченное количество каналов связи;
- скоростные лифты, оснащенные программами оптимизации их работы.

DOMINION TOWER

В бизнес-центре расположены кафе и ресторан, функционирует собственная обслуживающая компания и служба безопасности.

Бизнес-центр **DOMINION TOWER**

удобно расположен на стыке трех административных округов Москвы: Центрального, Южного и Юго-Восточного. Рядом находятся основные транспортные артерии столицы: Садовое и Третье транспортное кольцо, набережная Москвы-реки и Волгоградский проспект.

Месторасположение объекта:

г. Москва, ул. Шарикоподшипниковская, д. 5

Площадь земельного участка: 0,3134 га

Общая площадь здания: 21 955 м²

Общая площадь офисных помещений: 9 556,35 м²

Паркинг: 251 машино-мест

Девелопер проекта: **ДоминионМ**

г. Москва, улица Большая Якиманка, дом 22

По вопросам аренды помещений:

+ 7 (495) 782-1112

www.dominiontower.ru e-mail: info@dominionm.ru

Contact
us



*DOMINION **TOWER**:*
Welcome to the Business Centre!

www.dominiontower.ru