

Территория особого градостроительного статуса

Урбанистический вариант проекта



Своеобразие ижевского ландшафта в том, что пространство пруда можно воспринимать как с низкого горизонта набережной, так и с высокого, с улицы Милиционной. Перепад рельефа в 15 метров создает совершенно различные ощущения восприятия перспективы. Поэтому и подходы к проектированию этих уровней должны быть разными: по задачам, масштабу и характеру архитектуры. Нижний уровень – набережная – исторический, верхний – современный.

Необходимо средствами архитектуры раскрыть образ города-завода, выявить его смысл и создать новые Символы нашего времени. Задача непростая, поэтому важно придать этой территории особый градостроительный статус. «Семь раз отмерь, один – отрежь» – должно стать девизом всех участников проекта.

Возможны несколько вариантов развития этой территории, как радикальный, так и компромиссный.

Первый – урбанистический, активно влияющий на силуэт и общее панорамное восприятие города.

Второй – ландшафтный, растворенный в рельефе и детально разработанный на уровне глаз пешехода.

Третий – компромиссный, включающий элементы обоих вариантов.

Каким быть Ижевску завтра? Выбор, сделанный сегодня, – выбор на 100-150 лет.

Все предложенные варианты развития и освоения этой территории равноценны. В этом и есть смысл проектирования – показать потенциал территории, диапазон ее возможностей, пути развития в дальнейшем.

Главным градостроительным стержнем проектируемой территории в программе «Венец Ижевска» (авторы Е. Шумилов, И. Горшенин, В. Ковальчуков) является улица Милиционная. Она рассматривается как пешеходная, насыщенная историческими зданиями. Бульвар протяженностью порядка двух километров, открытый на акваторию пруда на всем своем протяжении, переходит в первую аллею Летнего сада и завершается площадью оружейников.

Ось городской Эспланады пересекает трехжилие параллельных улиц: Милиционной, Горького и набережной.

В панораме застройки ось монумента Дружбы народов фиксируется вертикалью четырех цилиндрических башен делового центра, являясь композиционной и смысловой доминантой всего ансамбля. Важно осознанно выстроить иерархию объектов, определить главное и второстепенное, расставить в этом диапазоне акценты вертикалей и композиционно уравновесить силуэт застройки севернее монумента Дружбы народов.

Потенциал площади у монумента Дружбы народов пока скрыт. Именно здесь может возникнуть в будущем Центр финно-угорской

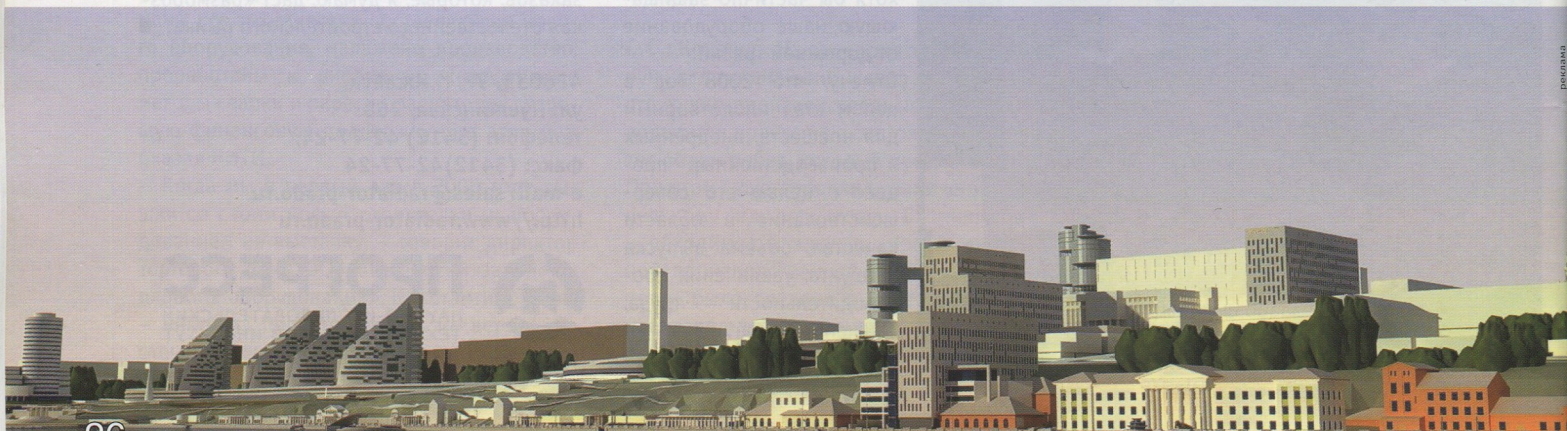


Сергей Макаров, архитектор

культуры с универсальными открытыми пространствами. Это не объект – это врезанное в рельеф двух-трехуровневое пространство стилобата, территория универсального общественного назначения. Там могут разместиться выставочные, торговые галереи, бутики, рестораны, конференц-залы, офисы. Наверное, лет через 20 недостаточно будет экспозиционных площадей Музея изобразительных искусств и выставочного центра «Галерея».

Важно в проекте этой территории сохранить чувство умеренности и уместности, не переусердствовать с форматом объектов, их высотами и площадями.

426039, Россия, УР, г. Ижевск,
Воткинское шоссе, 12а,
тел. (3412) 45-55-11,
e-mail: makaroww.s@mail.ru



Перечень основных крупных объектов, формирующих образ нового Ижевска.

1. Спортивный комплекс и башня «Образование»

Расширяют функциональные возможности Дворца пионеров.

2. Конгресс-холл «Муравейник» на Острове

Разводной мост и остров над набережной усложняют равнинный ландшафт северной набережной.

3. Жилая башня «Маяк» и «Форт»

Образуют группу зданий, композиционно фиксирующих поворот набережной

4. Жилая группа «Регата»

Четыре жилых корпуса на стилобате, своей геометрией, архитектурой и размещением на участке активно работают на силуэт застройки. В 2-ярусном стилобате размещается торговая галерея, кафе, сувенирные и ремесленные лавки и т.п. Эксплуатируемая кровля стилобата обеспечивает изолированность дворового пространства от пешеходной улицы.

5. Центр Финно-Угорской культуры.

Врезанный в косогор объем 2-ярусного стилобата монумента га Дружбы народов, ограниченный с юга а линией застройки ул. Лихвинцева.

6. Офисный центр «Большой Урал»

Два высотных объема на 2-3-ярусном стилобате включается в силуэт застройки в поддержку инженерного корпуса Мотозавода. Южный объем размещается на территории хлебозавода, с тем чтобы можно было перепрофилировать это производство под здание общественного назначения.

о. Вахрушев

ПЕР. ШИРОКИЙ

НАБЕРЕЖНАЯ ЗОДЧЕГО ДУДИНА

ПЕШЕХОДНЫЙ БУЛЬВАР (Л. МИЛЦИОНОВА)

УЛ. М. ГОРЬКОГО

УЛ. ЛИХВИНЦЕВА

УЛ. БОРОДИНА

МЫС БОДАЛЕВСКИЙ

СЕРЫЙ ВЗБОС

