

Приложение

I. Общие сведения

Наименование объекта **«Строительство инженерно-технического корпуса»**

Наименование проектной организации **ООО «Зодчий»**

Положительное заключение государственной экспертизы **не требуется**

II. Технические характеристики конструктивных решений и видов работ

№ п/п	Наименование конструктивного элемента	Характеристика конструктивного элемента
1	2	3
Общестроительные конструктивные элементы		
1	Конструктивная схема здания	Жесткая с несущими продольными и поперечными кирпичными стенами
2	Фундамент	Свайный
3	Стены наружные:	
4	Крыша (кровля)	Скатная
5	Полы	Сборные железобетонные многопустотные плиты с утеплением по 1 этажу
6	Проемы:	
	оконные блоки	ПВХ-профиль с тройным остеклением
	дверные блоки	Алюминиевые профили системы «Татпроф»
7	Внутренняя отделка	Стены - штукатурка, шпаклевка, покраска, глазурованная плитка, керамогранитная плитка, Пол - коммерческий линолеум, глазурованная плитка, керамогранит,

		бетонный.
12	Архитектурное оформление фасада	Стены – сэндвич-панели Кровля - сэндвич-панели
13	Наружная отделка	Декоративная штукатурка
14	Прочие конструктивные элементы:	
	балконы, лоджии	
	лестницы	Металлические
	прочие работы	
Инженерные системы и элементы благоустройства		
15	Отопление	Двухтрубная с нижней разводкой трубопроводов
16	Водопровод	Объединенный хозяйственно-противопожарный
17	Канализация	Из полипропиленовых канализационных труб
18	Горячее водоснабжение	Централизованное без циркуляции
19	Газоснабжение	нет
20	Напольные электроплиты	нет
21	Электроснабжение	2 категория надежности
22	Телевидение	есть
23	Радио	нет
24	Телефонные и другие кабельные линии	есть
26	Лифт	нет
27	Мусоропровод	нет
28	Вентиляция	Естественная и механическая
1	2	3
29	Кондиционирование	нет
30	Газодымоудаление	Дымоудаление механическое
31	Пылеудаление	нет
32	Технологические трубопроводы	нет
Системы безопасности		
33	Молниезащита	есть
34	Система пожаротушения	Водяная
35	Пожарная сигнализация	есть

36	Охранная сигнализация	нет
37	Технологическое оборудование	нет
38	Пусконаладочные работы	есть

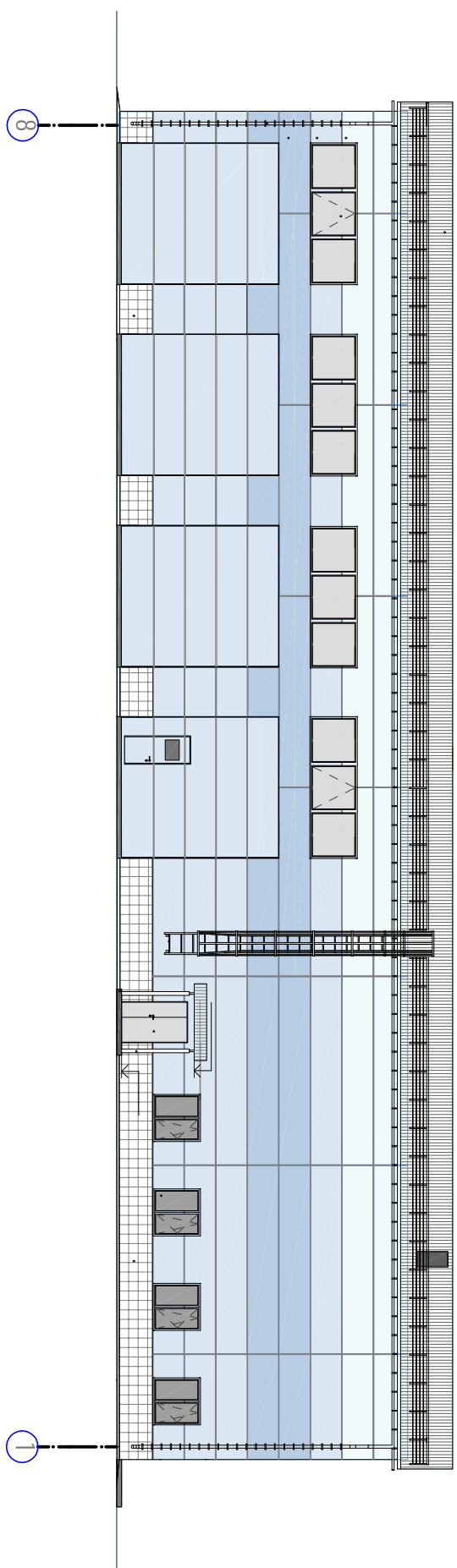
III. Техничко-экономические показатели

№ п/п	Наименование показателя	Всего
1	2	3
1	Стоимость:	
	общая сметная стоимость в текущих ценах, тыс. руб. (с НДС),	65 966,24
2	Объемно-планировочные показатели:	
	строительный объем здания, куб. м,	8290,75
	в том числе:	
	надземной части, куб. м	8290,75
	подземной части, куб. м	-
	общая площадь здания, кв.м	1052,63
3	площадь застройки, кв. м	891,6
	Эксплуатационные показатели:	
	расход воды:	
	холодной, куб.м/час (куб. м/сут)	0,12 (2,87)
	горячей куб. м/час	0,304
	канализационные стоки, куб.м/ч (куб. м/сут.)	0,12 (2,87)
	расход тепла на отопление и вентиляцию, Ккал/ч (кВт)	314 000 (0,270)
потребная электрическая мощность, кВт	66,2	

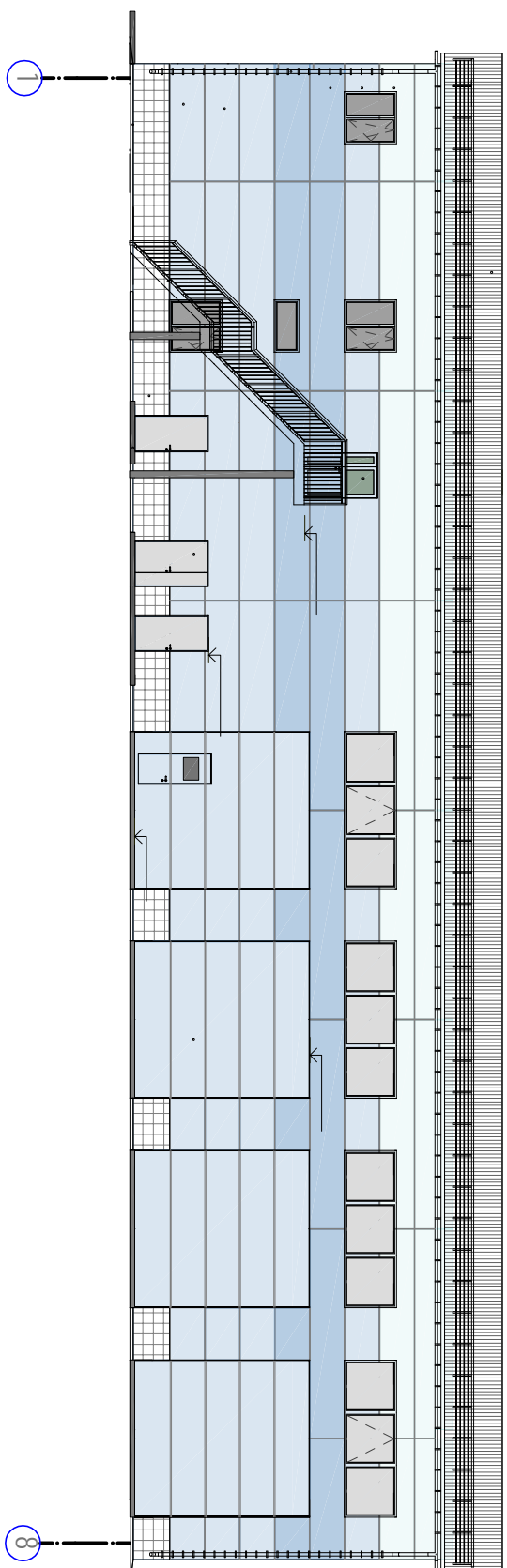
IV. Дополнительные сведения

1. Проект разработан в 2011 г., объект построен в 2013 г.
2. Для строительства данного объекта не требуется заключение экспертизы.

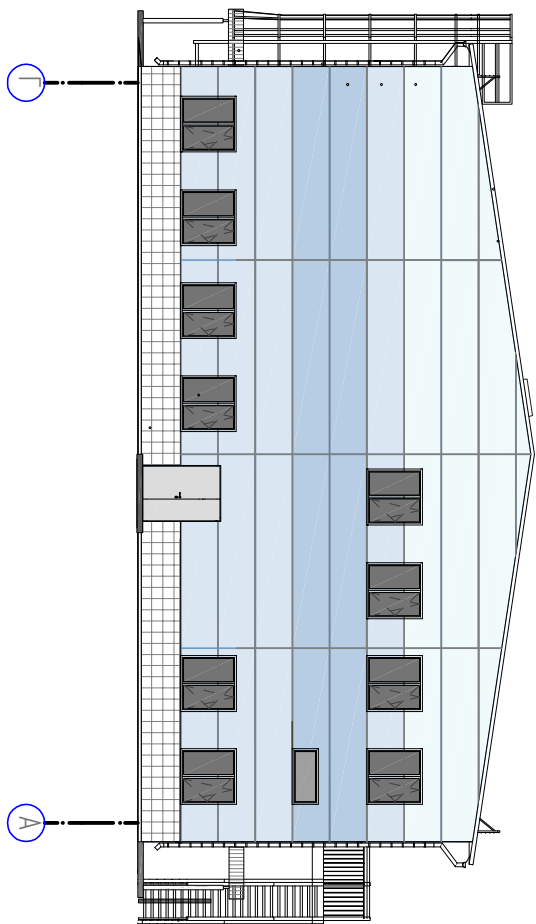
Фасады 8-1



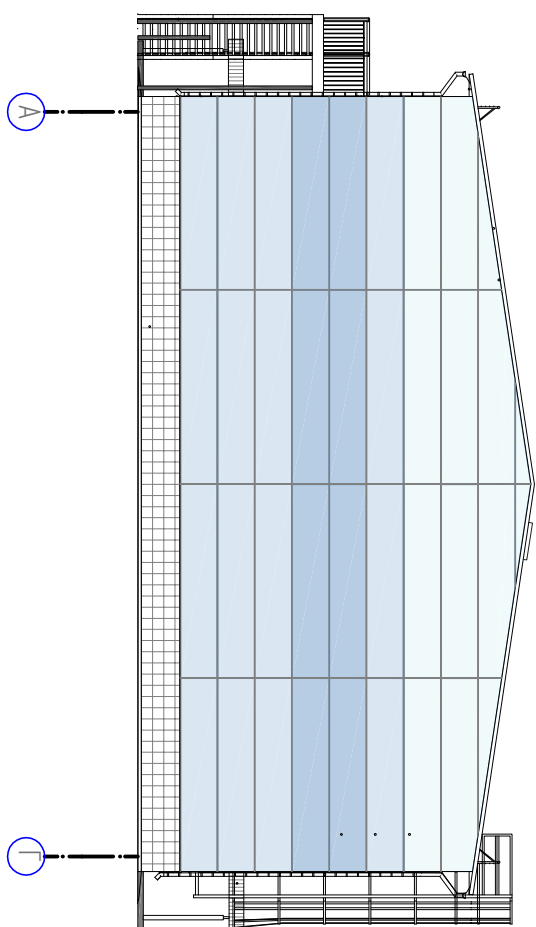
Фасады 1-8



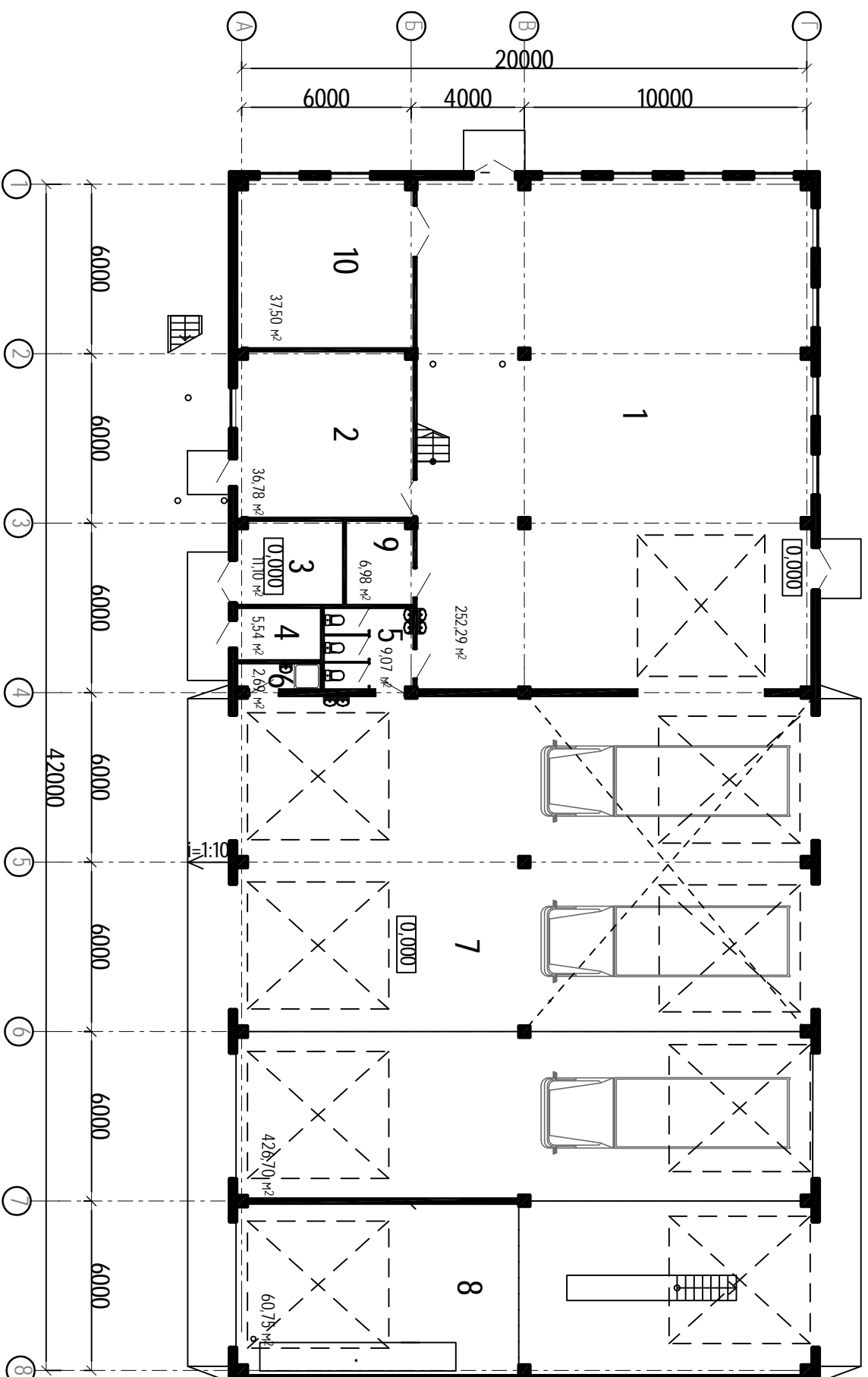
Φασαδ Γ-Α



Φασαδ Α-Γ



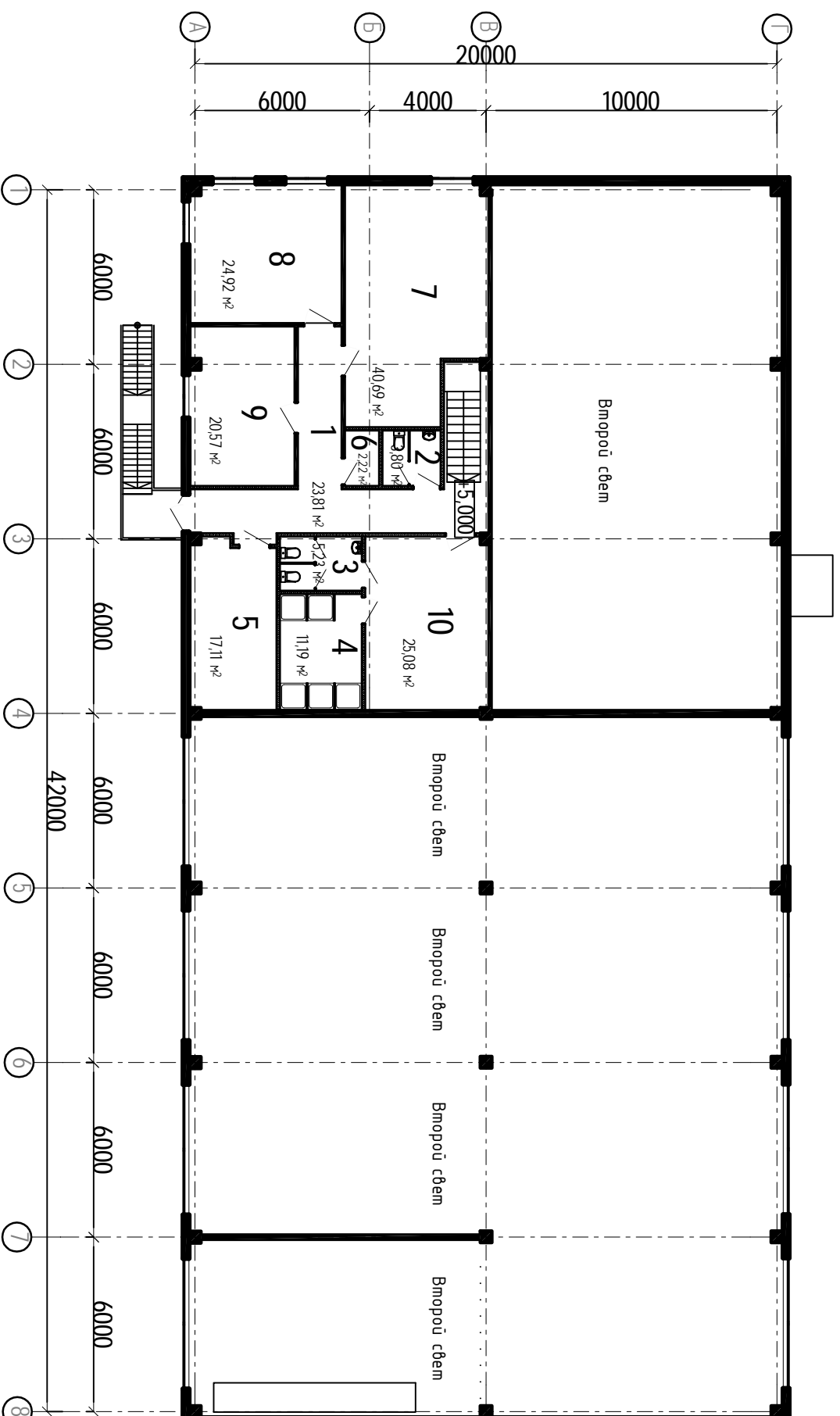
План на ошм. 0.000



Експликація помещеній

Номер помещенія	Наименование	Площадь м ²	Кат. помещенія
1	Кладовая	252,29	B3
2	Столярная мастерская	36,78	B3
3	ИТП	11,10	
4	Электрощитовая	5,54	B4
5	Сан.узел	9,07	
6	К.У.И	2,69	B4
7	Бокс на 4 машино-место	426,70	B2
8	Мойка машин	60,75	Д
9	Компрессорная	6,98	Д
10	Кладовая	37,50	B3

План на отм. +5,000



Экспликация помещений

Номер помещения	Наименование	Площадь м ²	Кат. помещения
1	Коридор	23,82	
2	Сан.узел	3,80	
3	Сан.узел	5,23	
4	Душевая	11,19	
5	Венткамера	17,11	В4
6	Подсобное помещение	2,22	
7	Служебное помещение	40,69	
8	Комната персонала	24,92	
9	Служебное помещение	20,57	
10	Раздевальная	25,08	