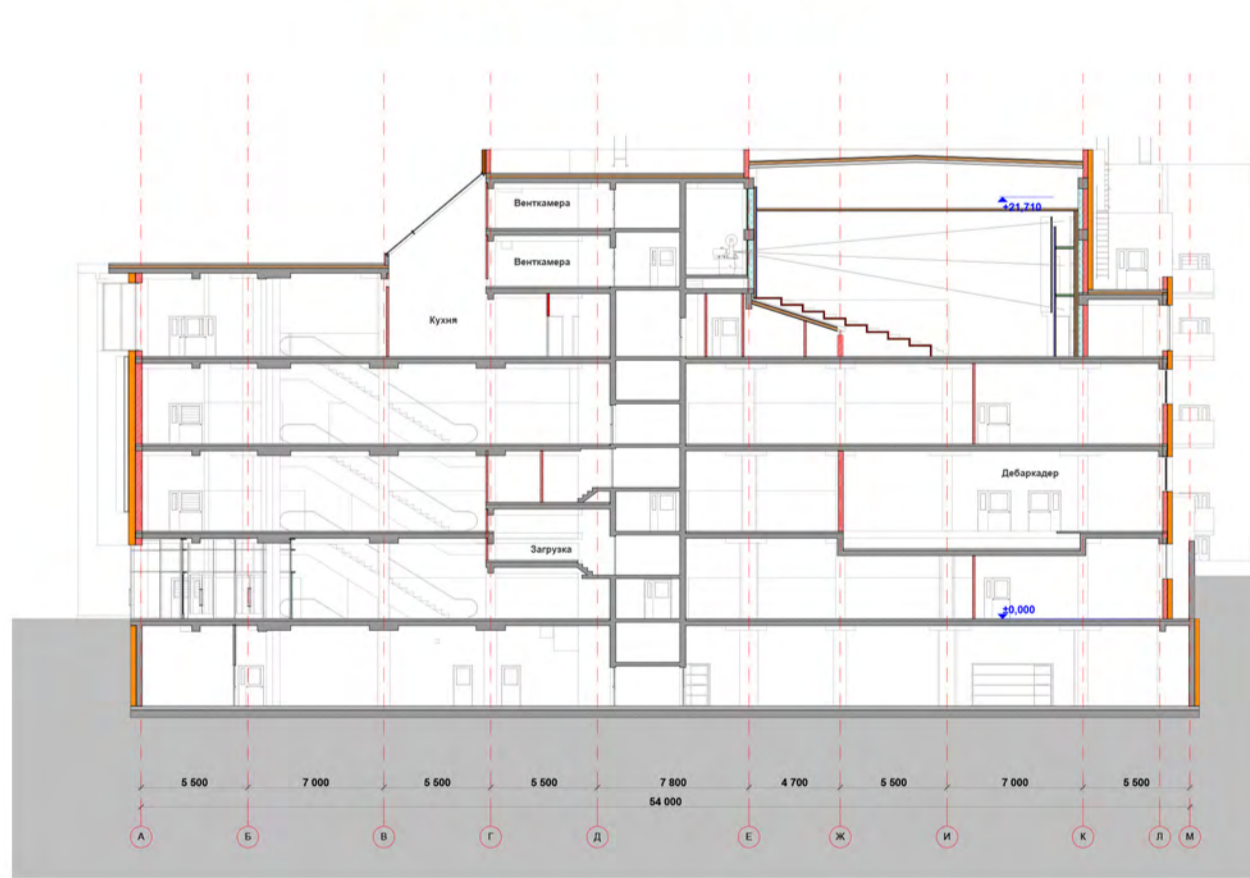
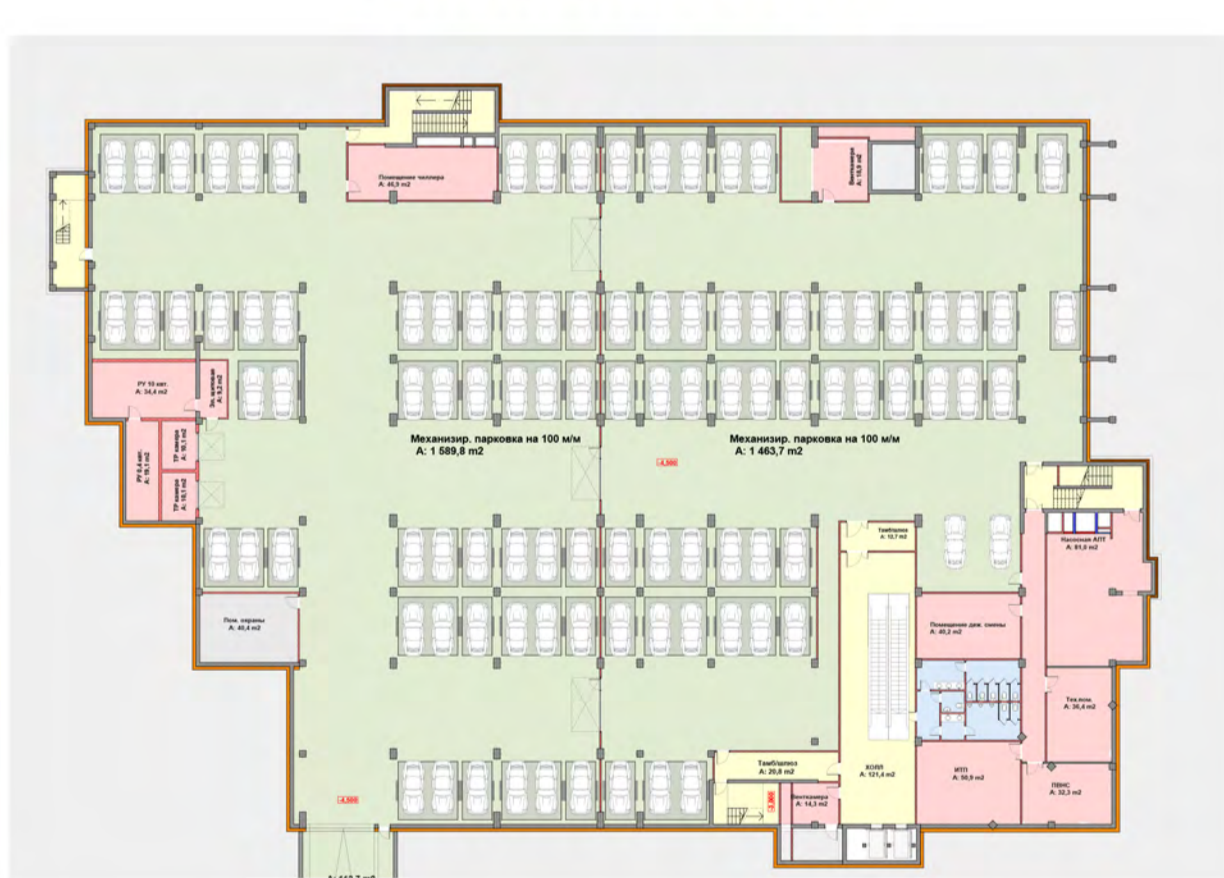




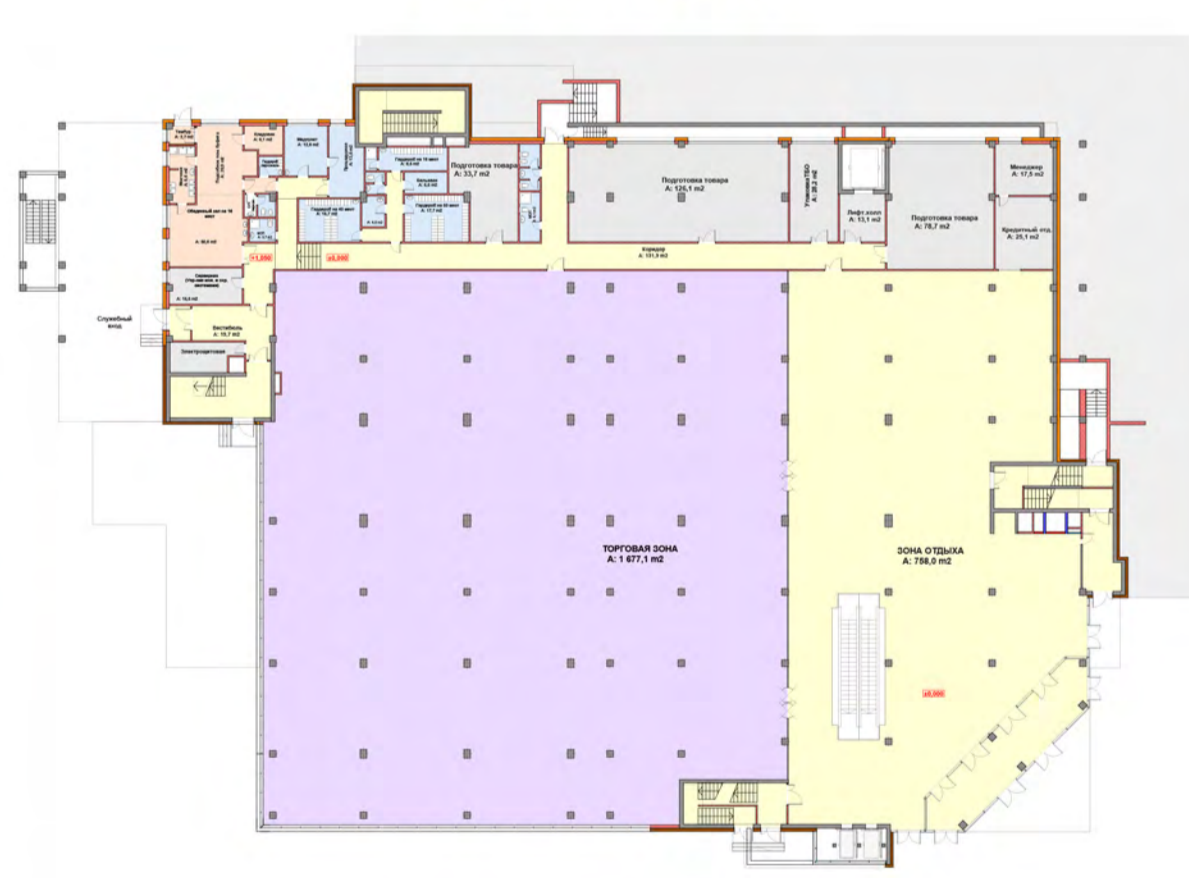
ПОПЕРЕЧНЫЙ РАЗРЕЗ



ЦОКОЛЬНЫЙ ЭТАЖ



ПЕРВЫЙ ЭТАЖ



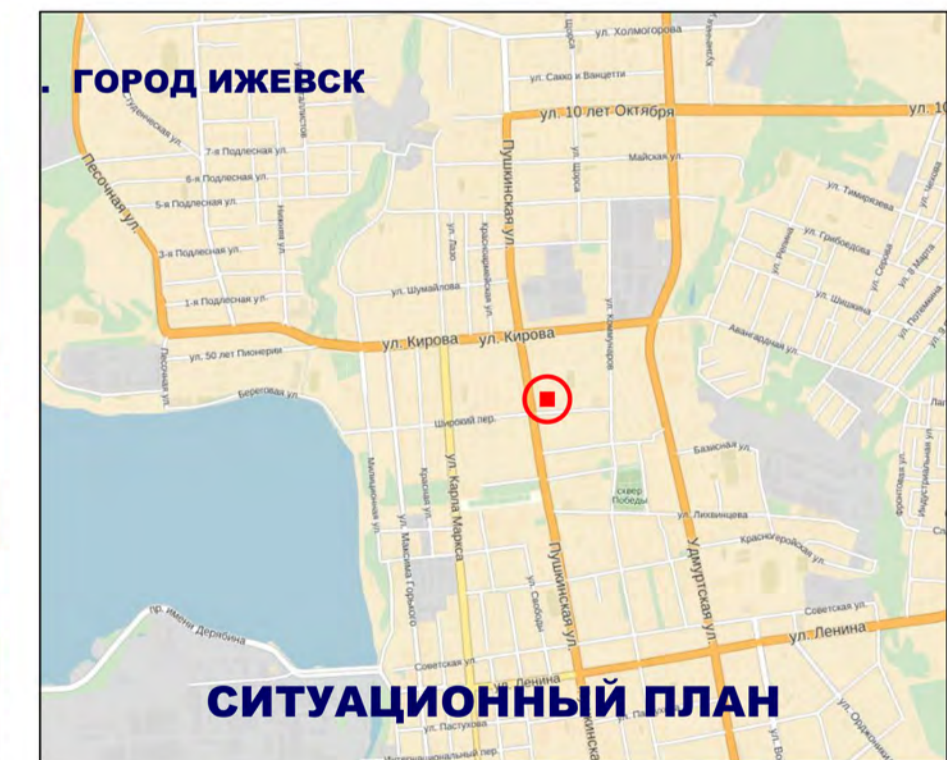
ТРЕТИЙ ЭТАЖ



ЧЕТВЕРТЫЙ ЭТАЖ



СХЕМА ГЕНПЛАНА



**ТОРГОВО-РАЗВЛЕКАТЕЛЬНЫЙ ЦЕНТР "СИГМА" ПО ул. ПУШКИНСКАЯ**



АРХИТЕКТУРНЫЕ РЕШЕНИЯ:  
 ЛЕТУЕВА Ю.В.  
 ЛЕТУЕВ С.С.  
 НУРГАЛИЕВ Р.Р.  
 КОНСТРУКТИВНЫЕ РЕШЕНИЯ:  
 БАРАНОВА Т.В.  
 НАРКЕЕВ И.А.  
 ОТОПЛЕНИЕ, ВЕНТИЛЯЦИЯ:  
 ПОЛКОВА Т.А.  
 ВОДОСНАБЖЕНИЕ, КАНАЛИЗАЦИЯ:  
 КАЛИМУЛЛИН Д.А.  
 ЭЛЕКТРОСНАБЖЕНИЕ:  
 ФЕДОВ А.В.  
 ГЕНПЛАН, БЛАГОУСТРОЙСТВО:  
 РАЗУМОВСКАЯ Т.А.

ЗАКАЗЧИК ООО "СИГМА"

ЗДАНИЕ РАСПОЛОЖЕНО НА ЗЕМЕЛЬНОМ УЧАСТКЕ С ПЕРЕПАДОМ РЕЛЬЕФА 3,8 МЕТРА.  
 ЗДАНИЕ ЧЕТЫРЬЭТАЖНОЕ С ЦОКОЛЬНЫМ ЭТАЖОМ. ТРИ НИЖНИХ ЭТАЖА - ТОРГОВАЯ ЗОНА.  
 НА ЧЕТВЕРТОМ ЭТАЖЕ ПЯТЬ КИНОЗАЛОВ, ФАСТ-ФУД И РЕСТОРАН.  
 В ЦОКОЛЬНОМ ЭТАЖЕ - ПАРКОВКА.

ОБЩАЯ ПЛОЩАДЬ ЗДАНИЯ - 20320 м.кв.

Архитектурное ателье  
**"ПЛЮС"**

ИЖЕВСК, Карла Маркса 442, А+ (3412) 3 103 22

